

Urlaubsregion



Luftkurort Hage
Wald und Meer

Gastgeber | Tipps | Wissenswertes | 2026

Luftkurort Hage

wald und Meer

Herzlich willkommen	02 + 03
Luftkurort Hage	04 + 05
Weltnaturerbe Wattenmeer	06 + 07
Naturerlebnisse hautnah	08 + 09
Rad fahren und Raderlebnis	10 + 11



Urlaub mit dem Hund	12 + 13
Entspannung im Kurzentrum Hage	14 + 15
Ausflugsziele und Sehenswertes	16 + 17
Urlaub im Wohnmobil	18
Reisen für Alle	19
Kurkarte	20
Gastgeber im Luftkurort Hage	21 - 24
Abkürzungen und Klassifizierungen	25
Karte	26
Anzeigen	27 - 29
Prospekte und Kontakt	30
Allerlei von A-Z	31



Herzlich willkommen



Kurverwaltung Hage
Tel. 04931 – 189970, E-Mail: kurverwaltung@sg-hage.de



Kurzentrum Hage
Tel. 04936 – 918440, E-Mail: kurverwaltung@sg-hage.de

Bei uns sagt man „Moin“ und damit heißen wir Sie auch herzlich willkommen“ im Luftkurort Hage Wald und Meer.

Erholung und „Entschleunigung“ sind bei uns nicht nur Worte, sondern gelebte und erlebbare Wirklichkeit. Und somit bietet der Luftkurort Hage die ideale Kulisse für Ihren Urlaub.

Erfahren Sie Ruhe und Gelassenheit, genießen Sie ausgiebige Spaziergänge durch die Wälder in und um Hage oder atmen Sie die würzige Nordseeluft in Hilgenriedersiel oder an den vielen kleinen Seen und Kanälen - zum Paddeln, Angeln oder Baden - jeder so, wie er mag.

Die Natur ist geprägt von einer vielfältigen Tierwelt. Somit können Sie Rehe und Damwild, Hasen, Fasane und natürlich auch anderes Wild beobachten. Zudem sind Reiher, Pfauen und sogar Seeadler hier im Luftkurort Hage zu Hause. Im Kurpark am See hat die seltene Wasserfledermaus eine Heimstatt und im Schlosspark Lütetsburg lebt der Waldkauz.

Wenn Sie Radtouren lieben, sind Sie bei uns genau richtig. Hier finden Sie ein komplexes Radwegnetz, bei dem viele Routen durch den Luftkurort Hage führen.

Und egal in welche Richtung es Sie dabei verschlägt, Berge gibt es keine! Nur den Wind sollten Sie „einplanen“. Aber was wäre die berühmte Nordseeluft ohne Wind, der auch zur steifen Brise werden kann?

Danach empfiehlt sich zum Relaxen ein Besuch im Kurzentrum Hage. Denn hier können Sie verschiedene Massagen und Wohlfühlbehandlungen zum Verwöhnen buchen. Ein Besuch der Sauna oder ein entspannender Nachmittag im Schwimmbad können ebenfalls Ihr Wohlbefinden steigern.

Einige Unterkünfte im Luftkurort Hage sind mit Sternen des DTV (Deutscher Tourismusverband) ausgezeichnet, wodurch sich für jeden Geschmack und Anspruch etwas finden lässt. Auch Ihren geliebten Vierbeiner dürfen Sie in vielen Unterkünften mitbringen, denn viele der Gastgeber haben ein Herz für Hunde.

Nun wünschen wir Ihnen viel Spaß beim Lesen unseres Magazins und würden uns freuen Sie begrüßen zu dürfen.



Luftkurort Hage



Hage: Ein „Tor zur Nordsee“

Da Hage seit über 40 Jahren ein staatlich anerkannter Luftkurort ist, bekommen Sie von uns somit eine Garantie für ein gesundes Urlaubsklima.

Ein Zusammenspiel aus UV-Strahlung, Wind, Salz, Temperatur und Luftfeuchtigkeit lässt Sie durchatmen und ein Aufenthalt in unserem Ort wird Ihnen gut bekommen.

Die Samtgemeinde Hage verläuft bis an die Nordsee und bietet Ihnen mit seinen fünf Mitgliedsgemeinden verschiedene Möglichkeiten für Ihren ganz individuellen Urlaub.

Golfen in Lütetsburg, Fahrradfahren auf unseren weitläufigen Radwegen, paddeln und angeln auf ostfriesischen Gewässern, spazieren gehen im Schlosspark Lütetsburg und im Wald rund um Hage, Erholung und Wellness im Kurzentrum Hage oder ein Badeausflug ans Meer – das Angebot an Unternehmungen ist groß.

Unser „Tor zur Nordsee“ finden Sie in Hilgenriedersiel, der einzigen Naturbadestelle an der ostfriesischen Küste. Umgeben von Salzwiesen und einem Naturschutzgebiet können Sie hier in Ruhe die Seele baumeln lassen. Ihre Haare werden vom Wind zerzaust und Meersalz legt sich auf Ihre Lippen.

Und sollte gerade Ebbe sein, erleben Sie hier das UNESCO-Weltnaturerbe hautnah, das Wattenmeer – einzig in seiner Art.

Der Kurpark am See und das Kurzentrum in Hage sind Orte der Erholung, denn für alle Wellnessbegeisterten gibt es hier eine Menge Möglichkeiten sich zu entspannen. Mit unseren ganzjährigen Wohlfühlangeboten bieten wir Ihnen ein Rundumpaket.

Und direkt nebenan befindet sich ein Bewegungsparcours – ein „Spielplatz für die Großen“. Zudem gibt es nahe dem Kurzentrum Tennisplätze, eine Minigolfanlage, einen Kinderspielplatz und eine Boule-Bahn.

Wir heißen Sie herzlich willkommen, sich auf Ihre Weise einen perfekten Urlaubstag zu gestalten.

Die Urlaubsregion Luftkurort Hage bietet seinen Urlaubsgästen eine entsprechende Auswahl verschiedener Unterkünfte.

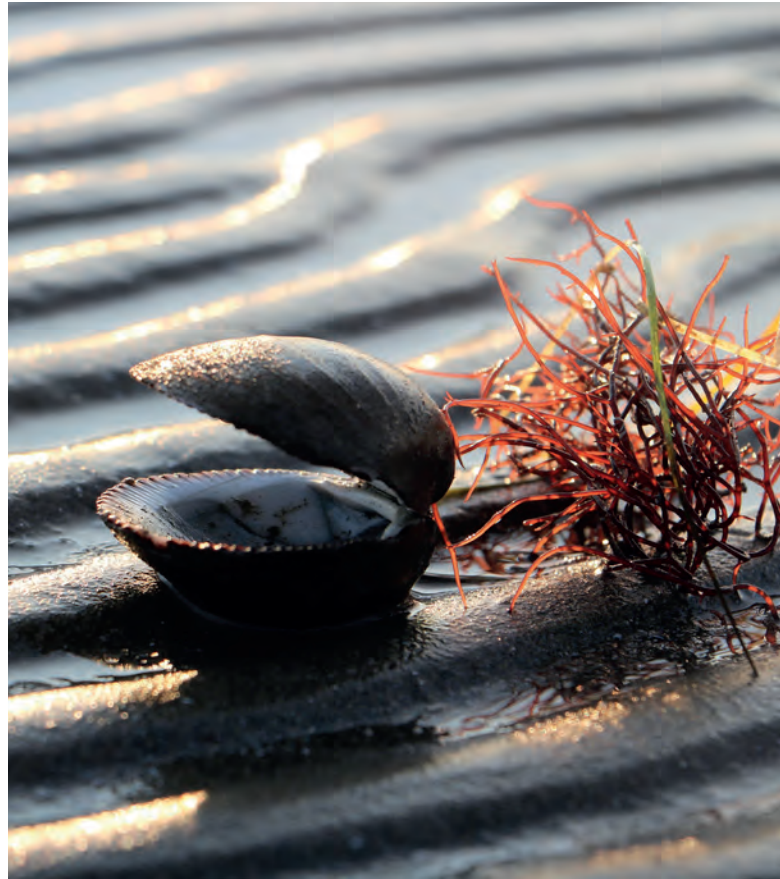
Ob im Ferienpark Hage in direkter Nähe zum Kurzentrum, im Ortskern von Hage, in Lütetsburg auf dem Golfplatz oder nahe dem Schlosspark, in Hagermarsch auf dem Weg zum Weltnaturerbe Wattenmeer, oder, oder, oder...

Hier ist für jeden etwas Passendes dabei.

In unmittelbarer Nähe zum Kurzentrum und zum Kurpark am See, finden Sie in Hage einen idyllisch gelegenen Wohnmobilstellplatz mit 12 Plätzen.



Weltnaturerbe Wattenmeer





Besuchen Sie das Weltnaturerbe Wattenmeer

Das Wattenmeer der niedersächsischen Nordseeküste ist seit 1986 als Nationalpark geschützt. Es ist mit 345.000 Hektar der zweitgrößte Nationalpark Deutschlands.

Mit der Anerkennung des deutsch-niederländisch-dänischen Wattenmeeres als UNESCO-Weltnaturerbe wurden schließlich die jahrelangen erfolgreichen Schutzbemühungen belohnt.

Die UNESCO als internationale Organisation der Vereinten Nationen verwaltet das Welterbe der Menschheit, das sich aus dem Weltnatur- und Weltkulturerbe zusammensetzt. Als Welterbe werden einzigartige Naturphänomene und Kulturleistungen ausgezeichnet, welche von außergewöhnlicher Bedeutung sind.

Das Wattenmeer, mal weit, platt und immer sehr lebendig. Es ist so einzigartig, weil es eine der letzten Naturlandschaften ist, die von Eingriffen der Menschen verschont blieb. Dieser Reichtum an Leben bedarf des besonderen Schutzes, weshalb das niedersächsische Wattenmeer auch als UNESCO – Biosphärenreservat anerkannt ist.

Bewohner und Besucher leben hier im Einklang. Eine äußerst große biologische Vielfalt aus Flora und Fauna ist dem Wattenmeer zuzuschreiben. Grund dafür ist die große Ausdehnung und die hohe Dynamik des Wattenmeeres, die eine Vielzahl von verschiedensten Lebensräumen schafft. Mehr als sechs Millionen Zugvögel nutzen gleichzeitig das Wattenmeer als Rast-, Mauser- und Überwinterungsgebiet. Auch Fische, die zum Laichen Fluss-Systeme benötigen, nutzen das Weltnaturerbe als Zwischenstation. Seehunde haben auf den Sandbänken des Wattenmeeres ihre Ruhe-, Wurf- und Aufzuchtplätze. Zudem ist die ehemals ausgerottete Kegelrobbe wieder ins niedersächsische Wattenmeer zurückgekehrt.

Bei einer geführten Wattwanderung, die von qualifizierten Wattführern entlang der Küste sowie zu und von den Inseln angeboten wird, entdecken Sie bei Ebbe die Vielfalt der Bewohner von klein bis groß auf dem Meeresgrund des Wattenmeeres! Der Wechsel von Ebbe und Flut macht es möglich. Freuen Sie sich auf einen Spaziergang der anderen Art.

Ein Schaufenster mit interessanten Einblicken in die Natur und weiteren Informationen des Wattenmeeres bieten die 18 Nationalparkhäuser und Besucherzentren entlang der Küste und auf den Inseln.

Was ist der Unterschied zwischen Nordsee und Wattenmeer und wie entstehen Ebbe und Flut?

Das Wattenmeer ist ein Landschaftsbereich der Nordsee, welcher durch die Gezeiten beeinflusst wird. Der bei Niedrigwasser freiliegende Grund wird Watt genannt. Zwei Mal täglich fällt das Watt bei Ebbe trocken und wird anschließend erneut während der Flut von Meerwasser überflutet.

Und Ebbe und Flut sind die regelmäßigen Wasserbewegungen des Meeres, bei denen sich der Wasserstand hebt und senkt. Die Hauptursache ist die Gravitationskraft des Mondes, die in Kombination mit der Fliehkraft der Erde und des Mondes zwei Wasserberge bildet, wodurch es an einem Ort zweimal täglich zu Ebbe (Wasser sinkt) und Flut (Wasser steigt) kommt. Die Sonne beeinflusst diese Gezeiten zusätzlich, indem sie bei einer Linie mit Mond und Erde die Springtide bewirkt, eine besonders starke Gezeitenbewegung.



Naturerlebnisse hautnah



Genießen Sie die Natur!

Im Luftkurort Hage zwischen Wäldern und der Nordsee sind Sie genau richtig. Die vielfältige Landschaft macht unsere Region zu etwas ganz Besonderem.

Über die Geest und den Wald bis zum Meer genießen Sie die natürliche Schönheit unserer Landschaft und werden eins mit der Natur.

Egal in welcher Jahreszeit Sie uns besuchen, die vielen Waldgebiete, weitläufige Wiesen und ruhige Seen bieten Ihnen eine abwechslungsreiche Gelegenheit zur Erholung.

Ob das Wäldchen in Hage nahe der imposanten Burg Berum, der Schlosspark in Lütetsburg oder der gemütliche Kurpark am See in Hage/Berumbur - überall lässt sich die Natur bewundern, „aufsaugen“ oder auch einfach nur genießen.

Besuchen Sie auch die einzige Naturbadestelle an der ostfriesischen Nordseeküste in Hilgenriedersiel. Fernab von Menschenmassen und umgeben von Salzwiesen, ist dieser Ort ein Tipp für Naturliebhaber!

In dieser unterschiedlichen Landschaft lebt auch eine artenreiche Tier- und Pflanzenwelt. Außer Möwen und andere Vogelarten, die man rundherum beobachten kann, kann man mit ein wenig Glück im Luftkurort Hage Rehe, Damwild, Hasen, Fasane, Eichhörnchen, Wildgänse und Graureiher aus nächster Nähe entdecken. Auch der seltene Seeadler wurde hier schon im tiefsten Wald gesichtet!

Der ca. 30ha große Schlosspark Lütetsburg ist der größte private englische Landschaftsgarten Norddeutschlands. Hier spazieren Sie durch prächtige Alleen, entdecken die farbenprächtigen Pflanzenwelt und können historische Denkmäler und Bauten erkunden. Betrachten Sie das eindrucksvolle Schloss des Grafen zu Inn- und Knyphausen von außen und hören Sie sich mit Hilfe eines Audio-Guides viele Informationen an.

Lassen Sie sich im Mai/Juni von der leuchtenden Pracht der Azaleen und Rhododendren verzaubern und genießen Sie die erholsame Ruhe und die romantische Atmosphäre des Parks. Im Anschluss empfiehlt es sich, bei hausgemachten Spezialitäten eine Pause im Schlossparkcafé einzulegen.

Auch ein Ausflug zum nahegelegenen Naturschutzgebiet „Ewiges Meer“ lohnt sich. Es zählt zu Deutschlands größten Hochmoorseen, der über einen Bohlenweg zu Fuß oder auf dem Rad zu erreichen ist. Entdecken Sie das beeindruckende Naturschutzgebiet auf geführten Moorwanderungen.

Sie möchten die Natur am liebsten vom Fahrrad aus erleben? Für wunderschöne Radtouren gibt es fast überall in unserer Urlaubsregion gut ausgebaute Radwege.

Die bekanntesten Touren sind beschildert, aber Sie können auch einfach mal so losfahren, um die Landschaft zu erkunden.

In unserer Region gibt es herrliche Möglichkeiten die vielfältige Natur zu genießen.



Rad fahren & Raderlebnisreisen



Entdecken Sie Ostfriesland mit dem Fahrrad

Ob Sie Fahrrad fahren und dabei die bezaubernde Landschaft und Weite genießen möchten oder Tourentipps benötigen, wir stehen Ihnen bei allen Fragen und Wünschen jederzeit kompetent zur Verfügung.

Genießen Sie unser ausgedehntes Radwegenetz, welches Sie weite Strecken entlang der Küste bis Norden-Norddeich, weiter bis zum Schloss Lütetsburg oder durch die Wälder in Hage und Umgebung führt. Aber auch durch das Störtebekerland, rund um Marienhaf, nach Greetsiel oder in die Krümmhörn zum berühmten Pilsumer Leuchtturm führen Sie unsere Radwege.

Alternativ bieten die Ostfriesland Themenrouten wie z.B. die Deutsche Fehnroute, die Friesenroute Rad Up Rad oder die Internationale Dollard Route eine interessante Abwechslung. Durch elektrische Unterstützung sind auch kilometerlange Routen entspannt geradelt, garantieren einen weitläufigen Blick vom Binnenland bis an die Küste Ostfrieslands und der ostfriesische Gegenwind wird Sie nicht aus der Ruhe bringen. Außerdem besteht für Sie die Möglichkeit, sich ein Fahrrad oder ein E-Bike zu leihen.

Unser Radservice für Sie:

- Informationen zu Radrouten und zur Region
- Reiseführer Ostfriesland
- Karten und Informationsmaterial
- Hilfreiche Adressen, wie z.B. Fahrradverleih

Weitere Radroutenvorschläge und verschiedene Rad-Pauschalangebote finden Sie auf www.ostfriesland.travel

Rad fahren mit dem Knotenpunktsystem


Das Knotenpunkt-Radwegesystem ermöglicht Ihnen, sich eine ganz persönliche Radtour zusammenstellen. Dabei wurden die sehenswerten Orte als so genannte „Knotenpunkte“ festgelegt und durchnummeriert. An diesen Punkten befinden sich Infotafeln und eine Übersichtskarte zur Orientierung. Suchen Sie sich Ihre Knotenpunkte aus die Sie abfahren wollen und schon kann es losgehen! Die einzelnen Punkte sind ausgeschildert, sodass Sie nicht zwingend mit einer Karte fahren müssen.



Urlaub mit dem Hund



Erholungsurlaubstage mit Ihrem Hund

In diesem Verzeichnis finden Sie einige Unterkünfte, in denen Sie Ihren Hund mitbringen können und einige Tipps für einen schönen Urlaub. Die hundefreundlichen Unterkünfte sind mit dem entsprechenden  Piktogramm gekennzeichnet.

Mit Hund im Luftkurort Hage

In unserem Luftkurort Hage sind Hunde herzlich willkommen und die umliegenden Wälder und Wiesen laden zu ausgiebigen Spaziergängen ein. Ein Spaziergang wird im Schlosspark Lütetsburg oder in den Wäldern rund um Hage für Sie und auch für Ihren Hund zu einem unvergesslichen Erlebnis. Auch die Naturbadestelle in Hilgenriedersiel hat für Hund und Herrchen eine entschlernigende Wirkung und sorgt für Abwechslung. Der Kurpark am See bietet die Möglichkeit Ihren Hund von der Leine zu lassen, da hier eine Hundebadezone (entsprechende Hinweisschilder) eingerichtet wurde. Hier kann sich Ihr vierbeiniger Freund so richtig austoben.

Bitte beachten Sie jedoch die gänzliche Anleinpflcht zur Sicherheit für Hund und Mitmenschen und dass Hunde auf den Deichanlagen und im Deichvorland nicht erlaubt sind. Zur Orientierung finden Sie entsprechende Hinweisschilder jeweils vor Ort.

Hundekottüten erhalten Sie kostenlos im Rathaus und im Kurzentrum.

Mit dem Hund an den Strand

An den abgetrennten Hundestränden in Neßmersiel und in Norden-Norddeich (mit einem Fun-Agility-Park) und Dornumersiel kann Ihr Vierbeiner den frischen Nordseewind im Fell und den Sand zwischen den Pfoten spüren. Hier gibt es ausreichend Platz zum Schwimmen, Toben und Spielen.

Außerhalb der Hunderstrände gilt dennoch eine Leinenpflicht, da das Weltnaturerbe Wattenmeer unter Naturschutz steht.



Entspannung pur



Das Kurzentrum Hage

Getreu dem Motto: „Gesundheit ist nicht alles, aber ohne Gesundheit ist alles nichts“. (Arthur Schopenhauer)

Im Kurzentrum Hage und am nahegelegene Kurpark am See finden Sie dafür die besten Voraussetzungen. In dem Zentrum für Ihre Erholung und Gesundheit bieten wir Ihnen eine Massageabteilung mit Physiotherapie und Wellnessbehandlungen, ein Schwimmbad mit einem Hallen- und Freibad (saisonabhängig), einen Saunabereich mit verschiedenen Saunen und auch ein Solarium.

Medizinische Massageabteilung und Physiotherapie

Das Team des Kurzentrums mit staatlich anerkannten Fachkräften verabreicht ärztlich angeordnete Schlick-, Fango- und Moorpackungen, medizinische Massagen und Bäder, physiotherapeutische Behandlungen, Bewegungs- und Atemtherapie, Lymphdrainagen, Krankengymnastik und einiges mehr. Dieses Angebot steht sowohl gesetzlich wie auch privat versicherten Patienten zur Verfügung. Sprechen Sie uns gerne an!

Kuren und Wellness

Regenerieren Sie Körper und Geist zum Beispiel bei einer ausgiebigen Massage oder bei einer Thalasso-Behandlung mit Harmoniemassage, Biomaris-Meersalzmilchbad und Ganzkörper-Salzbehandlung.

Lassen Sie sich gerne von unseren Fachkräften beraten.

Hallen- und Freibad

Mit Schwimmen trainieren Sie Ihre Muskeln, ohne die Gelenke zu belasten. Eine gesunde, sportliche Aktivität, die das Körpergefühl mit der Zeit verbessert.

Im Kurzentrum findet ganzjährig Badespaß für die ganze Familie statt. Entweder im Hallen- oder Freibad, welche zum Schwimmen und Plantschen einladen. Das Hallenbad ist mit einem 17 x 8 Meter großen Schwimmbecken und einem Kinderplanschbecken ausgestattet. Hier werden regelmäßig Schwimmkurse sowie eine öffentliche Wassergymnastik angeboten.

Wenn das Freibad geöffnet hat erwartet Sie ein Nichtschwimmerbereich mit Riesenrutsche, ein Kinderbereich mit Dusch-Clown und ein abgetrennter Schwimmerbereich mit Springblöcken. Das Freibad ist während der Hallenbadsaison geschlossen, da beide Bäder nicht parallel betrieben werden können.

Sauna und Solarium

Die Saunalandschaft bietet einen Innen- und einen Außenbereich. Unsere Sauna beschränkt sich auf das Wesentliche: den Gesundheitsaspekt. Im Innenbereich finden Sie eine finnische Sauna. Zudem gibt es ein Tauchbecken für diejenigen, die es vorziehen, sich unter Wasser abzukühlen.

Im Außenbereich befindet sich eine Blockbohlensauna und zudem gibt es ein Tauchbecken und einen Lese- und Ruheraum zum Entspannen.

Durch die Temperaturunterschiede wird das Immunsystem angeregt Abwehrstoffe zu bilden. Somit kann durch regelmäßige Saunagänge sogar Infekten vorgebeugt werden.

Für besonders Sonnenhungrige gibt es im Kurzentrum auch zwei Solarien. Am Ende des Tages werden Sie sich wie neu geboren fühlen.



Weitere Informationen unter:

Kurzentrum Hage | Badstraße 1 | 26524 Hage

Tel. 04936 918440

kurzentrum@sg-hage.de | www.hage-nordsee.de/kurzentrum-hage/

Kurverwaltung Hage | Hauptstraße 81 | 26524 Hage

Tel. 04931 189970

kurverwaltung@sg-hage.de | www.hage-nordsee.de

Ausflugsziele & Sehenswertes



Spannende Auflüge in Ostfriesland

Emden, Aurich, Norden-Norddeich, Norderney, Juist oder Borkum und viele mehr - entdecken Sie weitere interessante Orte in der Umgebung.

Ein Tagesausflug zu einer der sieben ostfriesischen Inseln bleibt etwas ganz Besonderes. Genießen Sie frischen Seewind, kilometerlange Sandstrände, manche Inseln komplett autofrei. Sie erreichen die Nordseeinseln bequem von verschiedenen Häfen in der Nähe und eine Ausflugsfahrt zu den Seehundsbänken oder quer über die Nordsee geben einen fantastischen Einblick in das Weltnaturerbe Wattenmeer.

Nicht zu vergessen „Dat Otto-Huus“ in der Seehafenstadt Emden zu Ehren des Emder Originals Otto Waalkes mit seinen Otifanten. Die Ampeln drum herum leuchten mit Otto in rot oder grün. In der Krummhörn ist der berühmte Pilsmer Leuchtturm zu finden. Der „Otto-Turm“ mit seinem gelbroten „Ringelsocken-anstrich“ ist eins der bekanntesten Wahrzeichen Ostfrieslands.

Die Stadt Aurich lädt zu einer Bummeltour und zu einem kulinarischen Erlebnis ein.

Das Nordseeheilbad Norden-Norddeich ist ein Erlebnis für klein und groß! Kleine, verwaiste Seehunde, die in der Seehundaufzuchtstation aufgepäppelt werden, das Waloseum mit einer atemberaubenden Wal- und Wattvögelausstellung oder der Erlebnispark mit Irrgarten und Minigolf lohnt sich ebenfalls. Von hier aus fahren regelmäßig Fähren und der Inselexpress (Schnellfähre) zu den Inseln Norderney und Juist.

Um die ostfriesische Teetradition näher kennen zu lernen gibt das Teemuseum in Norden, von der Herkunft bis zum Trinken des Tees reichlich Informationen.

Möchten Sie weiter in die Welt der Ostfriesen eintauchen, dann empfiehlt sich ein Ausflug nach Greetsiel. Das sehenswerte, kleine Fischerdorf lässt am Hafen die Krabben tanzen - ein Frischfischerlebnis direkt vom Kutter.

Für weitere Ausflugstipps fragen Sie gerne in der Tourist-Information nach. Hier finden Sie ebenfalls verschiedenstes Informationsmaterial mit einer Menge Ideen für Ausflüge in ganz Ostfriesland und darüber hinaus.



Welche Insel ist wie schnell von wo aus erreichbar?

Zielhafen		Ablegehafen		Fahrzeit	Express/Katamaran
Borkum➔	Emden➔	ca. 130 min.	60 min.
Juist➔	Norddeich➔	ca. 90 min.	45 min.
Norderney➔	Norddeich➔	ca. 55 min.	25 min.
Baltrum➔	Neßmersiel➔	ca. 30 min.	15 min.
Langeoog➔	Bensersiel➔	ca. 60 min.	35 min.
Spiekeroog➔	Neuharlingersiel➔	ca. 50 min.	15 min.
Wangerooge➔	Harlesiel➔	ca. 90 min.	-



Urlaub im Wohnmobil

Wohnmobilurlaub in Ostfriesland genießen

Naturnah und flexibel. Das sind nur zwei der Gründe, warum das Reisen mit dem Wohnmobil nach wie vor im Trend liegt. Camper genießen die Freiheit, mit Ihrem eigenen Heim das Land zu erkunden. Auch Ostfriesland lädt mit vielen Stellplätzen zu einer Entdeckungsreise ein.

Luftkurort Hage
Wald und Meer

Wohnmobilstellplatz im Luftkurort Hage

Wichter Weg

Der an einem kleinen See liegende Wohnmobilstellplatz bietet alles, was das Camperherz begehrt. Er verfügt über 12 Stellplätze und bietet eine Stromversorgung, eine Ver- und Entsorgungstation sowie kostenfreies WLAN. Im nur 300 Meter entfernten Kurzentrum können Sie sich mit verschiedenen Wellnessanwendungen verwöhnen lassen. Darüber hinaus bieten wir Ihnen hier Saunen, ein Solarium, Physiotherapie sowie (saisonabhängig) ein Frei- bzw. Hallenbad. Der Kurpark, eine Minigolfanlage sowie ein Restaurant runden das Angebot ab. Hunde sind auf dem Wohnmobilstellplatz gerne gesehen. Die Standgebühr sowie die Kosten für Ver- und Entsorgung können bequem an Automaten bezahlt werden. Der Gästebeitrag der Samtgemeinde Hage ist in der Standgebühr nicht enthalten. Dieser kann im nahegelegenen Kurzentrum entrichtet werden.

Adresse: Wichter Weg 58, 26524 Hage

Reisemobilstellplätze in Ostfriesland

Weitere Stellplätze in der Umgebung finden Sie auch unter: <https://www.ostfriesland.travel/unterkuenfte/reisemobilstellplaetze>



Reisen für Alle

Die Ostfriesische Halbinsel mit ihren bodenständigen Menschen hält zahlreiche Angebote für Ihren entspannten und erholsamen Ostfriesland-Urlaub bereit.

Abwechslungsreich und vielfältig, so soll ein Urlaub sein. Daher engagieren wir uns in der Entwicklung von Reiseangeboten für Menschen mit Mobilitätseinschränkungen. Wir haben viele Unterkünfte und Einrichtungen auf ihre Barrierefreiheit hin getestet und die Ergebnisse unter „Barrierefreie Nordsee - Komfort und Service für Alle im Internet aufgelistet.“

Kurzentrum Hage

Wohlfühlbehandlungen, Kuranwendungen, Inhalationen, Schlick,- Fango- und Moorpackungen, Massagen, Bewegungsbäder, Fußreflexzonenmassagen, medizinische Bäder und vieles mehr bieten wir Ihnen an.

Informationen zur Barrierefreiheit:

- das Kurzentrum ist stufenlos zugänglich und ebenerdig
- die Sauna ist mit Hilfe zugänglich
- Behindertenparkplätze und -WC
- Beckenzugang über Personenlift
- Separate Umkleide- und Duschkabinen
- Rollstuhl ausleihbar

Prospekte rund um das Thema

„Barrierefreier Urlaub in Ostfriesland“

Wie erreiche ich mit Rollstuhl, Gehhilfe oder Kinderwagen schnell und unproblematisch meinen Urlaubsort? Welche Ausflugsziele kann ich trotz Mobilitätseinschränkung unkompliziert erreichen?

Mehr Informationen über Barrierefreiheit in Ostfriesland erhalten Sie auf:

www.ostfriesland.travel/urlaubsthemen/barrierefreier-urlaub



Prospektmaterial kostenlos hier anfordern:

Tel.: 04931-189970

kurverwaltung@sg-hage.de

www.hage-nordsee.de



Kurkarte

Kurkarte im Luftkurort Hage

Hage ist mit seinen 5 Mitgliedsgemeinden (Hage, Berumbur, Halbmond, Hagermarsch und Lütetsburg) seit über 40 Jahren ein anerkannter Luftkurort. Daher erhebt die Samtgemeinde Hage in ihren Mitgliedsgemeinden einen Gästebeitrag, der zur Deckung des Aufwandes für die Herstellung, Anschaffung, Erweiterung, Verbesserung, Erneuerung und Unterhaltung ihrer Einrichtungen dient. Der Gästebeitrag ist unabhängig davon zu zahlen, ob und in welchem Umfang die Einrichtungen genutzt werden.

Wer seinen Urlaub in Hage verbringt, ist verpflichtet den Gästebeitrag zu zahlen. Jeder Gast ist innerhalb von 72 Stunden nach der Ankunft durch den Vermieter in der Kurverwaltung oder im Kurzentrum anzumelden. Der Gast ist verpflichtet, den Gästebeitrag direkt beim Vermieter zu zahlen. Gast und Vermieter haften für die rechtzeitige und vollständige Entrichtung des Gästebeitrages. Die Gästebeitragspflicht besteht vom 15. März bis 31. Oktober eines jeden Jahres. Der Gästebeitrag (sowohl für den Tagesaufenthalt, wie auch für die Jahreskurkarte) befindet sich aktuell noch in der Kalkulation. Nähere Informationen finden Sie zum Jahresbeginn auf unserer Homepage www.hage-nordsee.de.

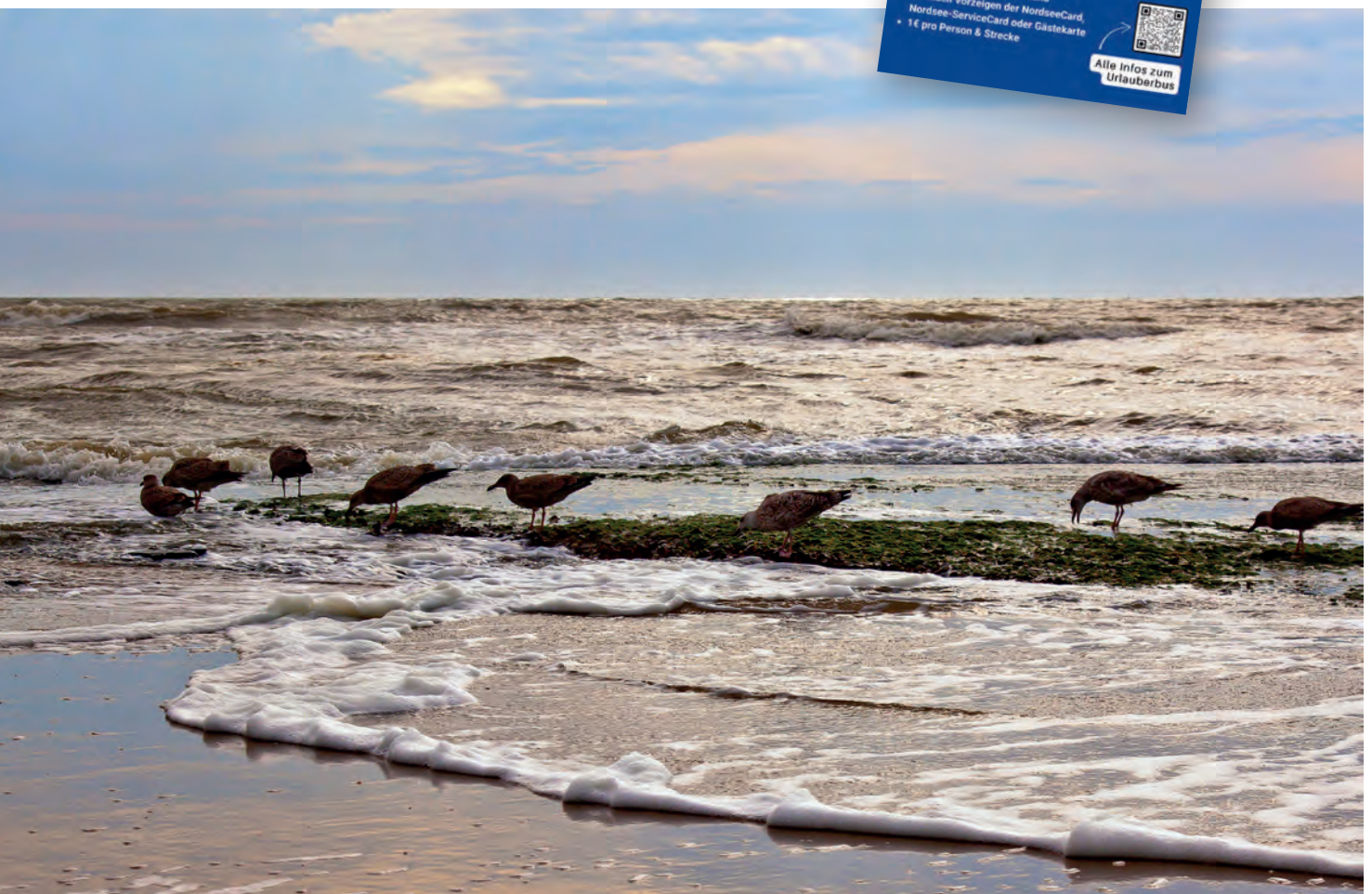
Vorteile mit der Kurkarte

Kurkarteninhaber/innen erhalten gegen Vorlage der Kurkarte eine ganze Reihe von Ermäßigungen auf verschiedene Freizeitaktivitäten.

So spart man nicht nur Geld, sondern bekommt auch Inspirationen für die Urlaubsgestaltung.

Vom Schwimmbadeintritt bis hin zum Besuch des Schlossparks, ob freier Strandeintritt, Minigolf spielen oder ermäßigte Schifffahrtskarten – hier ist sicher für jeden etwas dabei!

Führen Sie daher Ihre Kurkarte immer bei sich, um sie jederzeit vorlegen zu können und in den Genuss der vielfältigen Vorteile zu kommen, wie z.B. vergünstigte Busfahrten für 1€



Ihre Gastgeber im Luftkurort Hage

Ferienwohnungen und Ferienhäuser in Hage – Unterkünfte auch online buchbar – www.hage-nordsee.de



Ferienwohnung ★★★★★ und Apartment ★★★★★ Moll's Huus

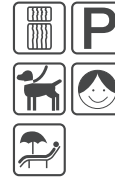
★★★★★ First Class Ferienwohnung „Sahneschnittchen“.

Mitten im Ferienpark, 200 m vom Kurzentrum, liegt die Komfortwohnung „Sahneschnittchen“. Die liebevoll eingerichtete Ferienwohnung liegt im EG des Zweifamilienhauses und hat eine Größe von ca. 55 qm. Es ist eine Nichtraucherwohnung. Das 1. Schlafzimmer hat ein Doppelbett (180x200) und ist mit schöner Wäsche bezogen. Das 2. Schlafzimmer wurde mit einem bequemen Doppelbett (160x200) eingerichtet. Auch hier gehört natürlich die schöne Bettwäsche zur Ausstattung. Die moderne Küche mit E-Herd, Spülmaschine, Mikrowelle, Kühl-/Gefrierkombi und allem, was dazu gehört. Das Duschbad/WC ist hell gefliest und beinhaltet Kosmetikspiegel, Föhn sowie Handtücher. Waschmaschine und Trockner stehen den Gästen zur Verfügung. Das Wohnzimmer bietet einen Blick in den schön angelegten Garten. Hier sind Sie ungestört und der eingezäunte Bereich garantiert sicheren Auslauf für Ihren Hund. Eine großzügige Terrasse mit Gartenmöbeln lädt zum Grillen und Sonnen ein. Der Wohnbereich mit gemütlicher Sitz- und Essecke, ist ausgestattet mit Flachbild-SAT-TV, DVD, CD/Radio. Ausserdem steht ein Telefonanschluss mit Festnetz, Flatrate zur kostenlosen Benutzung zur Verfügung.

★★★★★ First-Class-Apartment „Vogelnest“.

Mitten im Ferienpark Hage-Berum, unweit des Kurzentrums, liegt das Apartment im OG eines Zweifamilienhauses.

Es ist offen gestaltet und hat eine Wohnfläche von ca. 45 qm. Dazu gehört eine 20 qm Dachterrasse, mit Gartenmöbeln und Grill. Die Ferienwohnung ist eine Nichtraucherwohnung. Das liebevoll eingerichtete Studio hat Ihnen viel Entspannung zu bieten. Es ist mit allem ausgestattet, was zu einem Erholungsurlaub beiträgt. Außerdem steht ein Telefonanschluss mit Festnetz, Flatrate zur kostenlosen Benutzung zur Verfügung. Der Wohn-/Ess-/Schlafraum (mit SAT-TV, DVD, CD/Radio & franz. Bett) ist lichtdurchflutet durch eine 6 Meter breite Fensterfront zur Dachterrasse hin. Die moderne Einbauküche ist mit allem Komfort ausgestattet. Das Dusch-/Wannenbad/WC ist hell gefliest und beinhaltet Kosmetikspiegel und Föhn. Zur Ausstattung gehört natürlich auch die schöne Bettwäsche.



Größe	45 qm	55 qm
Schlafplätze	2	2-4
Schlafräume	1	2
Wohnräume	1	4
Preis/Übern.	HS: 60€ NS: 50€	HS: 70€ NS: 60€
Zuschläge	Hund: 6,50€/Tag	

Werner Moll | Frieslandstraße 17 + 18 | 26524 Hage
☎ 02831-3462 | www.mollsferienhausnordsee.de | mollwerner@tonline.de



Ferienhaus „Nordseemupfel“ ★★★★★

Sehr gepflegtes und liebevoll, teilweise neu eingerichtetes Ferienhaus für bis zu 4 Personen im Ferienpark Hage-Berum. Schön gestalteter, komplett eingezäunter Garten mit großzügiger, überdachter Terrasse sowie Gartenmöbeln zum Entspannen, Grillmöglichkeit vorhanden. Die Unterkunft verfügt über ein Wohn-/Esszimmer, zwei Schlafzimmer, eine voll eingerichtete Einbauküche mit Kühlschrank, Gefrierfach, Spülmaschine, Backofen, Ceranfeld, Mikrowelle, Kaffeemaschine, Toaster, Eierkocher, Wasserkocher sowie ein Bad mit Dusche/WC, Waschmaschine. Weitere Ausstattung: 2 x SAT-TV, Radio/CD-Anlage, W-LAN, Radiowecker, Gesellschaftsspiele, Kinderhochstuhl.

Unser Domizil ist zentral im Ferienpark gelegen, nur wenige Gehminuten vom Kurzentrum samt Freibad und Hallenbad, Badeseer und Restaurant entfernt.

Die passende Unterkunft für Erholungssuchende in einer ruhigen Umgebung und der ideale Ausgangspunkt für Ausflüge in Ostfriesland sowie die ostfriesischen Inseln.



Größe	64 qm
Schlafplätze	4
Schlafräume	2
Wohnräume	1
Preis/Übern.	80€/2 Pers.
Zuschläge	3./4. Pers. je 10€ pro Nacht 70€ Servicepauschale
Extras	inkl. W-LAN, Wäschepaket inklusive

Sven u. Sandra Stühn | Kirschbaumweg 4 | 26524 Hage | ☎ 02634-981215
info@ferienhaus-nordseemupfel.de | www.ferienhaus-nordseemupfel.de



Ferienwohnungen Aissen

In Lütetsburg bieten wir Ihnen ganzjährig 2 helle und freundlich eingerichtete Fewos an. Sie schauen direkt auf den Golfplatz in der Nähe des Schlossparks in Lütetsburg. Ruhe, Erholung und Entspannung pur in einer gepflegten und ruhigen Umgebung. Rad- und Wanderwege „am Haus“. Die Schiffe zu den ostfriesischen Inseln sind in wenigen Minuten erreichbar.



Größe	50qm (OG)	50 qm (EG)
Schlafplätze	2	2
Schlafräume		1
Wohnräume	komb. Wohn-Schlafraum	1
Preis/Übern.	HS: ab 60€, NS: ab 55€	HS: ab 60€, NS: ab 55€
Zuschläge	–	
Extras	inkl. W-LAN, Bettwäsche + Handtücher in beiden Wohnungen	

Hermine Aissen | Fasanenweg 15 | 26524 Lütetsburg
☎ 04931-13432 | Aissen.Luetetsburg@t-online.de | www.fewo-aissen-am-golfplatz.de





Gästehaus Burg Berum

Verbringen Sie Ihren Urlaub oder ein verlängertes Wochenende am Meer in einem unserer Doppelzimmer, Apartments mit Küche oder Ferienwohnungen.

Der weitläufige Burgpark der Burg Berum steht unseren Gästen als Garten zur Verfügung – ideal zum Entspannen, Lesen oder für ein sommerliches Abendessen.

Kinder können im Rondell, auf der Obstwiese oder an der Baumschaukel spielen.

Kombinieren Sie Zimmer, Apartments und Ferienwohnungen für einen gemeinsamen Aufenthalt mit Freunden oder Familie. Wir beraten Sie gerne bei der Auswahl.



Art	2 Doppelzimmer 2 Apartment 3 Ferienwohnung Geeignet als Gruppenunterkunft
Größe	20-70 qm
Schlafplätze	2-5
Schlafräume	1-2
Wohnräume	1
Preis/Übern.	90-180 €
Zuschläge	20 % bei Kurzzeitbuchungen (≥ 3 Nächte)
Extras	App. und FeWos sind zum Park ausgerichtet

Gästehaus Burg Berum | Burgstraße 1 | 26524 Berum
☎ 04931-7755 | buchung@burgberum.de | www.burgberum.de



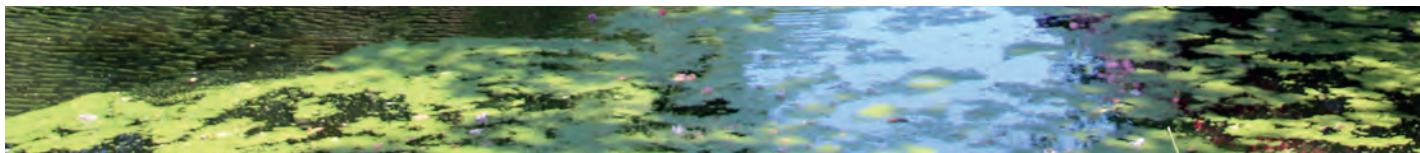
Ferienwohnung Ehmeh

Ruhige Ferienwohnung direkt am Ferienpark Berum. Küche, Bad, Schlaf- und Wohnzimmer kpl. ausgestattet mit u. a. Kabel-TV, W-LAN, Balkon inkl. Bettwäsche und Handtücher. Eigener Eingang und Parkplatz am Haus. Belegung ab 6 Übernachtungen.



Größe	ca. 60 qm
Schlafplätze	2
Schlafräume	1
Wohnräume	1
Preis/Übern.	45 - 61 €
Extras	Mindestbuchung 6 Nächte

Ehmeh GbR | Eschenstraße 2 | 26524 Berumbur | www.fewo-ehmen.de
☎ 04936-914013 od. 0176-47711372 | fewo.ehmen@web.de



Mühlenblick 1-4

Mit zentraler Lage zur Hager Mühle, dem Schloss Noreck und der Burg Berum bietet das Haus „Mühlenblick“ insgesamt vier Wohneinheiten – zwei im Erdgeschoss und zwei im Obergeschoss. Alle Wohnungen verfügen über großzügige Wohnbereiche mit Einbauküche, zwei Schlafzimmer mit Boxspringbetten, Tageslichtbäder und ein GästeWC. Neben eigenen Parkplätzen stehen auch Fahrradabstellräume zur Verfügung.



Art u. Anzahl	4 Wohnungen
Größe	je 90 qm
Schlafplätze	je 4
Schlafräume	je 2
Wohnräume	je 1
Preis/Übern.	ab 100 €
Zuschläge	10 € je 3. + 4. Person
Extras	7 € pro Hund/Tag

Friesen Apartments GmbH | Berumer Allee 2 | 26524 Hage | ☎ 049268943998
moin@greetsielferienwohnungen.de | www.greetsielferienwohnungen.de



Ferienhaus „kleine Krabbe“

Das gemütliche Ferienhaus mit Garten (2020 modernisiert) befindet sich direkt im Ferienpark Hage in unmittelbarer Nähe zum schönen Kiessee. Mit fast 60 qm Wohnfläche ist die „kleine Krabbe“ ein wahres Raumwunder und bietet Ihnen alles, was Sie für einen entspannten Urlaub benötigen.

Eine voll ausgestattete Küche, zwei Schlafzimmer (2x Einzelbett, 1x Hochbett) sowie ein geräumiger Wohn- und Essbereich bieten ausreichend Platz für bis zu vier Personen.

Der großzügige Garten überzeugt mit einer überdachten Sitzgelegenheit, einer schönen Liegewiese in Sonnenlage und ist darüber hinaus für die lieben Vierbeiner komplett eingezäunt.

Zusätzlich stehen Ihnen folgende Annehmlichkeiten kostenfrei zur Verfügung:

W-LAN, Waschmaschine & Trockner, Hochstuhl, zwei Fahrräder für Erwachsene und ein Kinderfahrrad, Kugelgrill, aufblasbares Padelboot.



Größe	56 qm
Schlafplätze	4
Schlafräume	2
Wohnräume	1
Preis/Übern.	NS: 60 € HS: 71 €
Zuschläge	Hund zzgl. 3 €, 60 € Service-Pauschale Strom, Wasser, Gas inkl.
Extras	Handtücher + Bettwäsche nicht vorhanden

Familie Krasselt | Natterpfad 16 | 26524 Hage-Berum | ☎ 0179-4548381
krasselt.ferienwohnung@web.de | www.facebook.com/Ferienhaus-kleine-Krabbe 113909896977162

Ihre Gastgeber im Luftkurort Hage

Ferienwohnungen und Ferienhäuser in Hage – Unterkünfte auch online buchbar – www.hage-nordsee.de



Ferienhaus Perle von Berumbur

Wir vermieten unsere private Ferienunterkunft an bis zu vier Personen und zwei Haustiere. Selbstversorgung. Vor Ort gibt es einen Kieselsee und in unmittelbarer Nähe befinden sich mehrere Einkaufsmöglichkeiten.

Genießen Sie Ihre Mahlzeiten im kleinen Garten auf der überdachten Terrasse. Badezimmer mit Dusche. Die Ausstattung enthält eine voll ausgestattete Küche mit Geschirrspüler, Waschmaschine, Gefrierschrank. Ebenso TV, Bücher und Gesellschaftsspiele.

Gartenmöbel und ein Holzkohlegrill stehen ebenfalls zur Verfügung.

Für eine kurze Runde mit Ihrem Hund, kommen Sie von uns aus, direkt auf einen Waldweg.



Größe	70 qm
Schlafplätze	6
Schlafräume	2
Wohnräume	1
Preis/Übern.	NS: 1. Nacht 170,00 € ▶ 70,00 € HS: 1. Nacht 180,00 € ▶ 80,00 €
Zuschläge	Hund 5,00 €/p.N.
Extras	Bettwäsche: 10,00 € p.P. Handtücher: 10,00 € p.P. Beides: 15,00 € p.P.

Anja u. Dirk Lorenz | Am Schwalbennest 4 | 26524 Berumbur | ☎ 01742897073
ferienhausperlevonberumbur@gmx.de | www.perlevonberumbur.de



Ferienhaus André

Ruhig gelegenes Komfort-Ferienhaus (allergikerfreundlich) im Ferienpark in unmittelbarer Nähe zu Kurzentrum und Kurpark am Kieselsee. Hochwertige Ausstattung: Laminat/Fliesen, Sat-TV, Stereo-Anlage, Wäschetrockner, Wohnz. mit Essecke, komplett eingerichtete Küche. Bad mit Dusche. Großer Garten mit Liegewiese, Terrasse mit Gartenmöbeln, Garage und Fahrräder.



Größe	63 qm
Schlafplätze	4
Schlafräume	2
Wohnräume	1
Preis/Tag	HS: 70 €, NS: 55 €
Zuschläge	–
Extras	Bettwäsche inkl.

Jürgen Meiske | Kirschbaumweg 1 | 26524 Hage
☎ 02302-4496 | Fax: 02302-4493 | www.ferienhaus.blickfang-witten.de



Ferienwohnung Meiske

Ruhig gelegenes Komfort-Ferienhaus (allergikerfreundlich) im Ferienpark am Kieselsee. Hochwertige Ausstattung: Sat-TV, Stereo-Anlage, Wohnz. mit Kamin/Essecke, komplett eingerichtete Küche. Bad mit ebenerdiger Dusche, Waschmaschine/Trockner. Großer Garten mit Liegewiese, Terrasse mit Gartenmöbeln, Garage und 5 Fahrräder



Größe	80 qm
Schlafplätze	4
Schlafräume	2
Wohnräume	1
Preis/Tag	HS: 70 €, NS: 55 €
Zuschläge	–
Extras	Bettwäsche inkl.

Jürgen Meiske | Natterpfad 1 | 26524 Hage
☎ 02302-4496 | Fax: 02302-4493 | www.ferienhaus.blickfang-witten.de



Ferienhaus HeiSann

Gemütl. Ferienhaus im Ferienpark Berumbur für max. 4 Pers. Zum See und in den Wald ist es nicht weit. Wir bieten Ihnen Ruhe und Entspannung im nicht einsehbaren kleinen Garten mit Terrasse. 2 Schlafzimmer, Bad mit ebenerdiger Dusche, gut ausgestattete Einbauküche mit Mikrowelle, Spülmaschine, großes WZ mit Essecke, Fahrräder, Grill, Gartenmöbel und WLAN vorhanden. Bettwäsche und Handtücher nach Absprache möglich.



Größe	64 qm
Schlafplätze	4
Schlafräume	2
Wohnräume	1
Preis/Übern.	1. Nacht 140€, jede weitere Nacht 70€/2 Pers., jede weitere Pers. + 5€ pT
Extras	Bettwäsche/Handtücher nach Absprache p.P. 10€ Gästebeitrag v. 15.03. bis 31.10.

Gudrun Schwarze Brinsat | Meisenweg 2 | 26524 Hage/Berum
☎ 0170 2909178 | berum2003@tonline.de



Muscheltraum

Urlaub wie er sein sollte. Willkommen in unserem liebevoll eingerichteten Ferienhaus an der Nordsee, in der Nähe des Luftkurortes Hage. Das Haus bietet genug Platz für bis zu 6 Personen und liegt in Nähe der Küste – Ideal für lange Spaziergänge. Die kinderfreundliche Ausstattung, der große eingezäunte Garten, die große Terrasse, der freistehende Grillplatz, die vollausgestattete Küche mit Geschirrspüler, oder das helle Wohnzimmer sorgen dafür, dass sich alle rundum wohlfühlen. Auch die Umgebung bietet für jeden Geschmack das Richtige: Erlebnissbäder, Leuchttürme und kleine Küstenorte mit charmanten Cafés und maritimen Geschäften warten darauf, von ihnen entdeckt zu werden.



Gabriele Stolzenhoff-Pedack | Beim alten Kloster 1 | 26524 Hagermarsch
☎ 0172-2330810 | stolzenhoff-pedack@t-online.de | www.muscheltraum.de

Art u. Anzahl	Ferienhaus
Größe	70 qm
Schlafplätze	6
Schlafräume	3
Wohnräume	2
Preis/Übern.	HS: 1. Tag 175€, dann 95€ für 2 Personen. Je weitere Person 20€ NS: 1. Tag 170€, dann 90€ für 2 Personen. Je weitere Person 20€
Zuschläge	Bettwäsche und Handtücher auf Nachfrage
Extras	eingezäunter Garten Hunde erlaubt, auf Anfrage kostenlos



Ferienwohnung Hausrosengarten

Gemütliche Nichtraucherferienwohnung im 1. OG in zentraler und ruhiger Lage, hat ausreichend Platz für bis zu 5 Personen mit bis zu 3 Schlafzimmern, auf zwei Etagen. Die Küche ist mit einem E-Herd, Backofen, Mikrowelle, Spülmaschine u.v.m. ausgestattet. Für die kleinen Gäste stellen wir Ihnen einen Kinderhochstuhl und Reisebett kostenfrei zur Verfügung. Wir bieten einen Parkplatz direkt am Haus, mitgebrachte Fahrräder können sicher untergestellt werden, Haustiere sind nach Absprache erlaubt. Weitere Infos finden Sie auf unserer Homepage.

Sascha Syska | Kurzer Weg 9 | 26524 Hage | ☎ 0151-70104535
kontakt@ferienwohnung-hausrosengarten.de | www.ferienwohnung-hausrosengarten.de



Größe	90 qm
Schlafplätze	5
Schlafräume	3
Wohnräume	1
Preis/Übern.	1-2 Pers. HS: 1. UE 150€, jede weitere UE 60€ 1-2 Pers. NS: 1. UE 135€, jede weitere UE 45€
Zuschläge	3-5 Pers. je 8€ pro UE
Extras	Wäschepaket 7€ optional ab der 3. Person



Ferienwohnung Weikert

Gut ausgestattete Ferienwohnung im 1. OG in ruhiger Wohnlage von Hage. Nur wenige Gehmin. vom Ortskern entfernt. Mit geräumiger Küche mit Eßplatz u. Geschirrspüler. Wohnzimmer mit Flachbild-TV sowie CD-DVD-Stereoanlage. Balkon Süd / West mit Balkonmöbeln u. Blick auf Wiesen u. Wälder. Bad mit großer Dusche, WC, Waschmaschine u. Trockner.

Kurt u. Tiede Weikert | Bürgermeister-Bolt-Str. 62 | 26524 Hage
☎ 0493174879 | fewo.weikert@gmx.de | www.fewoweikertthage.de



Größe	100 qm
Schlafplätze	4 (+1-2)
Schlafräume	2
Wohnräume	1
Preis/Übern.	NS: 50€/4 Pers. (mind. 5UE) HS: 60€/4 Pers. (mind. 5UE)
Zuschläge	Bettwäsche/Handtücher 10€/Pers.
Extras	1 Kinderbett und 1 Zustellbett vorhanden



Ferienwohnungsanlage „Meeresrauschen“

Entdecken, Entspannen, Genießen – Entfliehen Sie dem Alltag auf Zeit und genießen unbeschwerte Urlaubstage!

Lassen sie in einem exklusiven Ambiente die Seele baumeln - mit der Familie oder zu zweit und auch ihrem vierbeinigen Freund. Nach umfassenden Renovierungsarbeiten erwartet Sie die Ferienwohnanlage „Meeresrauschen“ im beschaulichen Hilgenriedersiel. Vier Ferienwohnungen mit unterschiedlichen Themen laden Sie ein zum Verweilen, Entdecken, Entspannen und zum Genießen. Und ihre Hunde sind auch willkommen...

Zu zweit... in der Tide. Diese, mit Blick für Details gestaltete Wohlfühlloase bietet auf ca. 50 qm alle erdenklichen Annehmlichkeiten, den man sich für unbeschwerte, exklusive Ferientage wünschen kann. In der modernen offenen gestalteten Küche der Ferienwohnung erledigen sich alle Handgriffe beinahe von selbst, sparen Sie Zeit für Ihre Ausflüge mit dem modernen Induktionsfeld und der vorhandenen Spülmaschine. Nach einem Tag voller Erkundungen und Impressionen kehren Sie durch den separaten Eingang heim in „ihre Tide“, Teilen Sie Ihre Erlebnisse direkt über das Internet mittels freiem WLAN mit Ihren Freunden und Bekannten zu Hause. Ein zweites WC, in dem sich auch eine Waschmaschine mit integriertem Trockner befindet, rundet das Rundum-Sorglos-Gefühl der Ferienwohnung ab.

Meeresrauschen... man sagt es sei das beruhigendste Geräusch der Welt. Wenn sie von ihrem turbulenten Alltag ausspannen möchten, haben sie hier genau den richtigen Platz gefunden. Die großzügige Ferienwohnung für 2 Personen bietet Ihnen viele Möglichkeiten ihre Freizeit zu genießen. Bei Ankunft erwartet sie eine ansprechende Wohnung, die für sie, unseren Gast, liebevoll eingerichtet wurde. Alles ist für sie vorbereitet. Sie gehen auf die Terrasse und riechen schon das Meer, welches 800 Meter entfernt von Ihnen liegt, umrahmt von einem herrlichen Naturschutzgebiet. Den Naturstrand können Sie genießen und anschließend in der Wohnung zur weiteren Entspannung heimkehren. Auf sie wartet ein gemütliches Boxspringbett oder zwei Relaxliegen auf denen sie ein schönes Buch lesen oder auf dem großen Flachbildfernseher ein aufregendes Spiel auf der zur Wohnung gehörenden Playstation 5 spielen können. Auf dem Gelände haben sie einen für die Urlaubszeit eigenen Strandkorb inmitten einer angelegten Dünenlandschaft. Dort können sie Ruhe finden und sich nur den Geräuschen der Natur hingeben. Auch für Ihren geliebten Vierbeiner ist gesorgt. Ihr Hund kann sich in seinem Körbchen zur Ruhe begeben, nachdem er sich auf dem großen Gelände mit Hundespielplatz oder an dem Strand austoben konnte.

Treibholz... immer wieder wird es sie zur ostfriesischen Küste treiben. Diese im Landhausstil eingerichtete Wohnung wird sie durch das Ambiente verzaubern. Wenn sie die Wohnung betreten fühlen sie sich direkt zu Hause. Die beiden Schlafzimmer können individuell benutzt werden. In jedem Schlafzimmer befindet sich ein smarter Flachbildfernseher. Für gemeinsame Fernsehabende steht auch im Wohnzimmer ein Smart-TV zur Verfügung. Es befinden sich in der großzügigen Wohnung zwei Badezimmer mit je einem Doppelwaschtisch. Genießen sie die Dampfdusche oder die Whirlpool-Badewanne nach einem aufregenden Tag in der schönen Natur Ostfrieslands.

Auf der Terrasse können sie bei Vogelgezwitscher ihr Frühstück einnehmen. Den Gästen der Wohnung Treibholz steht natürlich auch ein eigener Strandkorb in den angelegten Dünen auf dem großen Gelände mit Kinderspielplatz und umzäunten Hundebereich zur Verfügung.

Genießen Sie die schönsten Tage im Jahr... ihren Urlaub!

Für genauere Informationen besuchen Sie bitte unsere Homepage.

Marcus Wisseling | Hilgenriedersiel 8 | 26524 Hagermarsch
☎ 0179-7596422 | www.meeresrauschen.immo | info@meeresrauschen.immo



Größe	52 qm	81 qm
Schlafplätze	2	2
Schlafräume	1	1
Wohnräume	1	1
Preis/Übern.	HS: 75€ NS: 65€	HS: 110€ NS: 95€
Zuschläge	Hund: 5€/Tag	
Extras	35 € E-Ladesäule	

Abkürzungen & Krassifizierung

Abkürzungen

Fewo (FW): Ferienwohnung mit Selbstverpflegung
Feha (FH): Ferienhaus mit Selbstverpflegung
EZ: Einzelzimmer (Sanitäre Ausstattung auf Anfrage)
DZ: Doppelzimmer (Sanitäre Ausstattung auf Anfrage)
FZ: Familienzimmer (Sanitäre Ausstattung auf Anfrage)
E: Einzelzimmer
D: Doppelzimmer
H: WC und Dusche
 Der erste Buchstabe bezieht sich auf den Zimmertyp und der zweite auf die Ausstattung. z.B. DH - Doppelzimmer mit WC und Dusche
HS: Hauptsaison (*in der Regel Ferienzeiten, bei jedem Gastgeber unterschiedlich*)
NS: Nebensaison (*alle übrigen Zeiten*)
UE: Übernachtung (auch Übern.)
P: Person/en (auch Pers.)
FR: Frühstück
HP: Halbpension (Frühstück und Abendessen)

Piktogramme



Bettwäsche/Handtücher vorhanden



Fahrräder vorhanden



Familienfreundlich



Parkmöglichkeit



Garten/Liegewiese



Haustiere auf Anfrage



Internetanschluss



Nichtraucher



Terrasse (ohne Garten)



Waschmaschine



Barrierearme Unterkunft
(Detaillierte Infos bitte beim Vermieter erfragen)



Klassifizierte Unterkünfte

Der deutsche Tourismusverband e.V. (DTV) hat ein deutschlandweit einheitliches Bewertungsschema für Ferienhäuser, Ferienwohnungen und Privatzimmer ausgearbeitet. Mit diesem Qualitätssiegel fällt es unseren Gästen leichter, die Unterkünfte zu vergleichen und sich für eine zu entscheiden. Die 5 verschiedenen Sternekategorien garantieren Qualitätsstandards und zeigen dem Gast, welche Ausstattung und Service er erwarten darf. Die Klassifizierung erfolgt freiwillig durch einen neutralen Prüfer des DTV. Die Klassifizierung für Hotels, Gasthäuser und Pensionen übernimmt der Hotel- und Gaststättenverband (DEHOGA).

Unterkünfte ohne Sterne Angaben

haben nicht an einer Klassifizierung teilgenommen. Demzufolge ist ein Rückschluss auf ihren Standard nicht vorhanden.

Sternekategorien für Ferienwohnungen, Ferienhäuser und Privatzimmer

Je nach Ausstattung und Service wird die Unterkunft mit ein bis fünf Sternen ausgezeichnet – von einfach bis exklusiv.

F★: Einfache und zweckmäßige Gesamtausstattung des Objektes mit einfachem Komfort. Die erforderliche Grundausstattung ist vorhanden. Altersbedingte Abnutzungen sind möglich.

F★★: Zweckmäßige und gute Gesamtausstattung mit mittlerem Komfort. Die Ausstattung ist in einem guten Erhaltungszustand und in solider Qualität.

F★★★: Wohnliche Gesamtausstattung mit gutem Komfort. Die Ausstattung ist von besserer Qualität bei optisch ansprechendem Gesamteindruck.

F★★★★: Höherwertige Gesamtausstattung mit gehobenem Komfort. Ansprechende Qualität mit einem aufeinander abgestimmten Gesamteindruck.

F★★★★★: Erstklassige Gesamtausstattung mit exklusivem Komfort. Großzügiges Angebot in herausragender Qualität mit sehr gepflegtem, außergewöhnlichem Gesamteindruck.

Sternekategorien für Hotels, Gasthäuser und Pensionen

★ Tourist: Unterkunft für einfache Ansprüche

★★ Standard: Unterkunft für mittlere Ansprüche

★★★ Komfort: Unterkunft für gehobene Ansprüche

★★★★ First class: Unterkunft für hohe Ansprüche

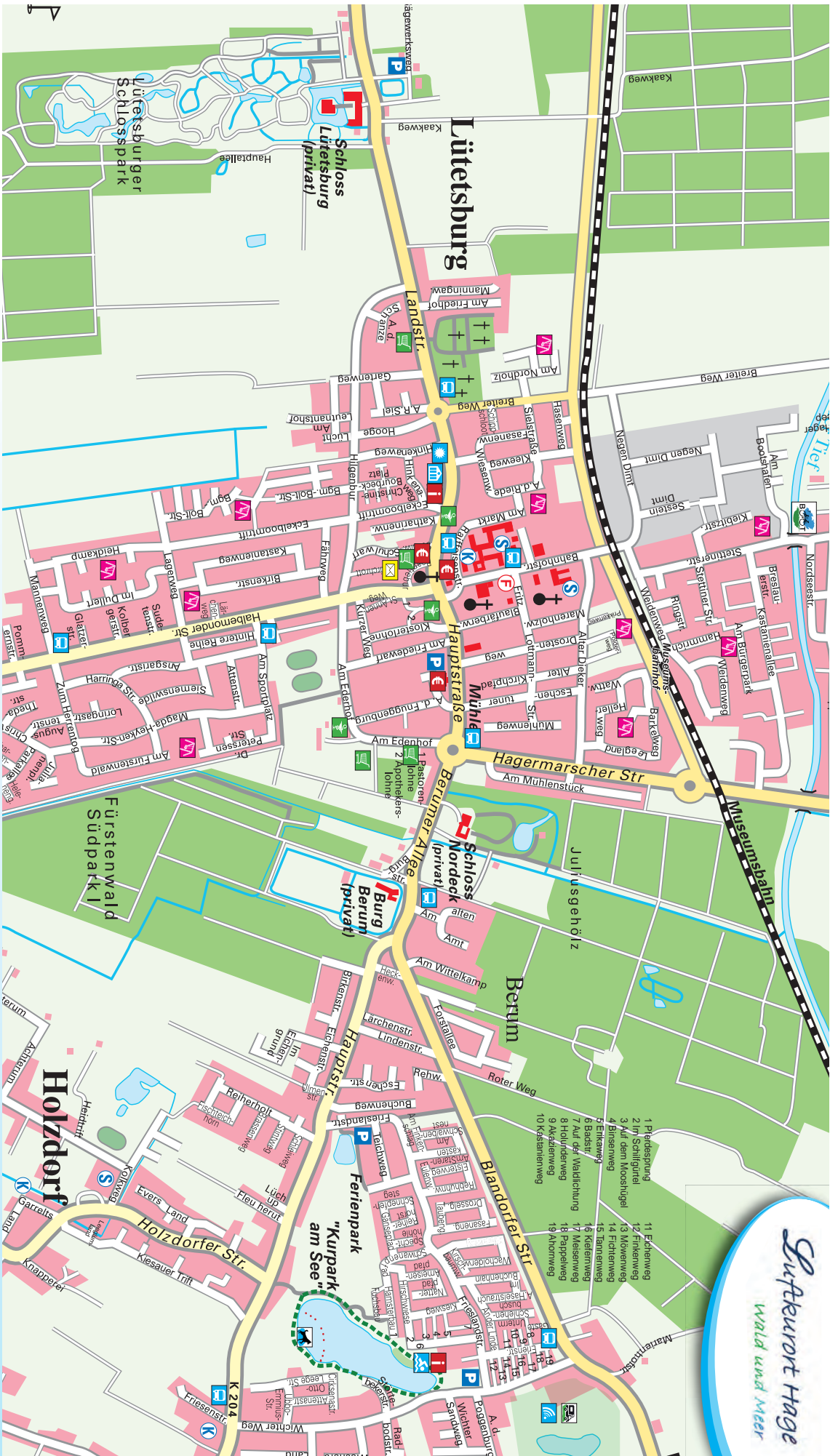
★★★★★ De Luxe: Unterkunft für höchste Ansprüche

Weitere Informationen finden Sie unter:

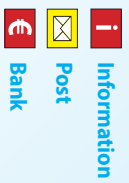
www.dehoga-bundesverband.de,

www.deutschartourismusverband.de





Lufteurort Hage
Wald und Meer





RÜCKZUGSORTE MIT GESCHICHTE

WO ERHOLUNG UND NATUR ZUHAUSE SIND

Eingebettet in die ostfriesische Landschaft, nur wenige Minuten von der Küste entfernt, laden die Lütetsburg Lodges zu einer besonderen Auszeit ein. Hier trifft historisches Ambiente auf modernen Komfort, Naturverbundenheit auf Gastfreundschaft.

Wohnen mit Charakter

Die Lütetsburg Lodges machen Schloss Lütetsburg und seine Geschichte auf einzigartige Weise erlebbar. Ob in den markanten Baumhäusern *Voss*, *Dacks* und *Reei*, hoch über der naturbelassenen Golfanlage, oder in der *Alten Pförtnerwohnung*



mitte in der historischen Vorburg – jede Unterkunft erzählt ihre eigene Geschichte. Ergänzt wird das Angebot durch die stilvoll renovierten Ferienwohnungen *Bummert Een* und *Bummert Twee* am

Rande des Golfplatzes. Gemeinsam vereinen sie Ruhe, Atmosphäre und moderne Ausstattung – und schenken Gästen das Gefühl, in Ostfriesland ein Zuhause auf Zeit gefunden zu haben. Ein Ort, der Erinnerungen schafft und Lust macht, wiederzukehren!



LÜTETSBURG LODGES
OSTFRIESLAND

Landstraße 36 · 26524 Lütetsburg
Tel. (0 49 31) 93 00 431
www.luetetsburg-lodges.de



Schloss Lütetsburg

Schloss Lütetsburg mit seiner historischen Vorburg ist das Herz des Anwesens. Die Baugeschichte reicht bis ins 16. Jahrhundert und prägt bis heute das Bild der Region. Über die Lodges wird dieses Erbe für Gäste unmittelbar erlebbar. Eingebettet in Parklandschaft und nah zur Nordseeküste, bietet der Standort ideale Bedingungen für erholsame Tage.



Historischer Schlosspark

Der Schlosspark Lütetsburg zählt zu den am besten erhaltenen frühromantischen Landschaftsgärten Europas. Über 150 Baum- und Straucharten, historische Bauwerke und kunstvolle Gartentaffagen laden zum Entdecken ein. Zur Blütezeit beeindrucken Rhododendren und Azaleen, im Parkcafé genießen Gäste regionale Köstlichkeiten mit Blick ins Grüne.



Entdecken und Genießen

Ob Natur, Kultur oder Genuss – rund um Schloss und Park gibt es viel zu entdecken. Kinder erkunden den Park mit Mini-Landrovern oder Audioguide, das Wald- und Wildmuseum begeistert Groß und Klein. Bistro Schatthaus und Parkshop laden zum Verweilen und Stöbern ein. Auch der 18-Loch-Golfplatz mit seiner besonderen Naturkulisse gehört dazu.

Birgits TIERGARTEN

Tiergarten • Parkanlage • Terrassencafé • Veranstaltungen

Tonnenstraße 18
26529 Rechtsapweg

Telefon: 04934-1345
info@birgits-tiergarten.de
www.birgits-tiergarten.de

Öffnungszeiten
März - Oktober
Täglich von 10:00 - 18:00 Uhr

November - Februar
Winterpause

TIERGARTEN
PARKANLAGE
TERRASSENCAFE
VERANSTALTUNGEN

AUF DIE INSEL BALTRUM
Zu jeder Zeit

TAGES- & ERLEBNISFAHRTEN
IM VORAUS ONLINE BUCHEN

REEDEREI BALTRUM-LINIE GMBH
DORFSTRASSE 46
26553 NEBBERMERSIEL
INFO-TELEFON: 04933 / 99 16 06
WWW.BALTRUM-LINIE.DE

BALTRUM LINIE

**WELLENSPAß
UND ENTSPANNUNG**
im maritimen Erlebnisbad
in Norddeich

Norden Norddeich

Aktuelle
Informationen:
ocean-wave.de

OCEAN WAVE
im Wellenpark

Dörper Weg 23 | 26506 Norden-Norddeich
(04931) 986-300 | info@ocean-wave.de

Ostfriesisches KrimiMuseum

Rundgang durch die
Original-Kulissen
der ZDF-Ostfriesenkrimis

Erleben Sie die Geschichte des Kriminalromans
Gewerbestraße 26, 26506 Norden
Weitere Informationen und die aktuellen
Öffnungszeiten finden Sie unter
norddeich.de/krimimuseum

Norden Norddeich

norddeich.de/krimimuseum

TAUCHE EIN IN DIE WELT DER ENERGIE!

Erlebe die Welt der Energie in unserer **interaktiven Ausstellung**. Lasse dich verzaubern von atemberaubenden Visualisierungen im **360° Kino**, erkunde den **Energiegarten** und staune über die **ENERCON-Energiewelt**. Ein Erlebnis für die ganze Familie.

TAGES-AUS-FLUGS-TIPP!

ENERGIE ERLEBNIS ZENTRUM

WWW.EEZ-AURICH.DE

Osterbusch 2 · 26607 Aurich
 ☎ +49 (0) 4941 - 69 84 60
 ✉ info@eez.aurich.de
 aktuelle Öffnungszeiten auf unserer Webseite

EEZ OSTFRIESLAND

ENTDECKEN SIE DAS FAMILIEN- UND WOHLFÜHLBAD IN AURICH



SAUNA UND ENTSPANNUNG



FITNESS UND GESUNDHEIT



SPASS UND FREIZEIT



Aktuelle Informationen zu Öffnungszeiten und Eintrittspreisen unter www.debaalje.de

De Baalje
 Bad & Sauna
 Ostfriesisch genießen

Am Ellernfeld 2
 26603 Aurich

Tel.: 0 49 41 - 12 40 00
 E-Mail: info@debaalje.de
 Web: www.debaalje.de



Wi sünd um Di to!

**Kreativ arbeiten.
 Gemeinsam gestalten.
 Gut aufgehoben fühlen.**

Hafenkollektiv „Norderland“
 Standort Bootshafen Hage
 Am Bootshafen 1, 26524 Hage
 0 49 31 / 97 80 - 989

bootshafen@pbz-online.de
www.pbz-online.de

Pflege- & Betreuungs-Zentren gGmbH


Zeit zum Entspannen

Lassen Sie sich bei uns im Kurzentrum verwöhnen mit versch. Thalasso Behandlungen und vieles mehr.



Hallenbad bei 28 ° C warm
 Massage, Solarium und Sauna



Kurzentrum Hage - Badstraße 1 - 26524 Hage
 Tel. (04936) 918440 - E-Mail: kurzentrum@sg-hage.de

Luftkurort Hage
 World Wellness

Prospekte & Kontakt

Touristinformation Luftkurort Hage

Hauptstraße 81 | 26524 Hage
Tel. 04931 189970
kurverwaltung@sg-hage.de | www.hage-nordsee.de

Touristinformation Kurzentrum Hage

Badstraße 1 | 26524 Hage
Tel. 04936 918440
kurzentrum@sg-hage.de

Unser Bestellservice

Für Ihre Urlaubsplanung können Sie bei uns folgende Prospekte anfordern:

Flyer Kurkarte

- Flyer Wohnmobilstellplätze
- Reiseschmöker
- Radkarte Hage mit Knotenpunktsystem
- Radkarte Norden/Norddeich mit Knotenpunktsystem
- Radkarte Ostfriesland mit Knotenpunktsystem
- Flyer Schlosspark Lütetsburg
- Flyer Kurzentrum Hage

Impressum

Herausgeber

Kurverwaltung Luftkurort Hage
Hauptstr. 81, 26524 Hage
www.hage-nordsee.de
Instagram: luftkurort_hage

Konzeption, Design und Herstellung

DCM Druck Center Meckenheim GmbH
Werner-von-Siemens-Straße 13, 53340 Meckenheim
www.druckcenter.de

Radkarten

Verlag Stuke

Fotos

- © Kurverwaltung Luftkurort Hage
- © Samtgemeinde Hage
- © SKN Druck & Verlag GmbH & Co. KG
- © ostfriesland.de
- © Kea de Vries, pixabay.de, privat



Weiteres Infomaterial senden wir Ihnen auf Anfrage gerne zu.

Allerlei Hilfreiches von A – Z

Ärztenotdienst: Bereitschaftsdienstpraxis 116 117

Giftnotruf: 0551 – 19240, www.giz-nord.de

Allgemeinmediziner:

Dr. Konieczka, Hinkenaweg 10, Hage, Tel.: 04931-7327

E. Limmer, Wiesenweg 1a, Hage, Tel.: 04931-7345

Dr. Petermann, Hauptstr. 47, Hage, Tel.: 04931-7575

Dr. Schönan, Hauptstr. 59, Hage, Tel.: 04931-9304040

Dr. med. de Vries, Magda-Heyken-Str. 37, Hage, Tel.: 04931-7979

Fr. Wortberg, Hinkenaweg 24, Hage, Tel.: 04931-7153

Zahnärzte:

A. Friehe, Hauptstr. 47a, Hage, Tel.: 04931-76104

Dr. Wissner, Am alten Amt 19, Berum, Tel.: 04931-934460

Dr. Dengler, Badstr. 2, Hage (am Kurzentrum), Tel.: 04936-9122033

J. Moneth, Garrelts Land 2, Berumbur, Tel.: 04936 -2480

Regionales Gesundheitszentrum Norden

Osterstr. 110, Norden, Tel.: 04931-18 1-0

Ubbo-Emmius-Klinik Aurich

Wallinghausener Str. 8, Aurich, Tel.: 04941-94-0

Fundbüro

Im Rathaus Hage, Hauptstr. 81, Hage, Tel.: 04931-1899-27

Gottesdienste

In der St.-Ansgari-Kirche (evangelisch), Tel.: 04931-974095

Katholische Kirche, Bahnhofstraße, Tel.: 04931-2223

Kirche / St.-Ansgari-Kirche

Kirchenführungen siehe Veranstaltungskalender/Plakataushang.

Geöffnet: Mitte Juni bis Mitte Sept., Mo.- Fr. 15.00 - 17.00 Uhr.

Ansonsten nach Vereinbarung mit dem Kirchenbüro,

Tel.: 04931-974095

(Mo., Di., Do., Fr. 10.00 - 12.00 Uhr, Mi. 16.00 - 18.00 Uhr)

Apotheken

Bärenapotheke, Hauptstr. 64, 26524 Hage, Tel.: 04931-7515

Edenhof-Apotheke Hage, Am Edenhof 5, 26524 Hage,
Tel. 04931-9307633

Altglascontainer

Kirchrött in Hage, nahe E-Center

Am Edenhof, beim Combi-Markt

E-Auto Ladestationen

Edeka Kruse Hage (EWE/SWB)	2x Typ 2 Dose 22 kW
Burger King Norden (Bahnhofstr. 14b)	2x Combo Typ 2 (CCS) 300 kW 1x CHAdeMO 100kW
Bahnhofstr. 41	4x Combo Typ 2 (CCS) 300 kW & 150 kW
Frisia Parkplatz (Mole Norddeich 1)	22x Typ 2 Dose 3,7 kW
WBZ Parkplatz (Uffenstr. 15 Norden)	1x Typ 2 Stecker 22 kW 1x Combo Typ 2 (CCS)

Polizei

Polizeistation Hage (Rathaus),

Hauptstr. 81, Hage, Tel.: 04931-973980

Postfiliale

E-Center Kruse, Baantjebur 1, Hage,

Tel.: 01802-3333, 04931-940920

Tierheim

Tierheim Hage, Hagermarscher Straße, Tel.: 04938-425

Wochenmarkt

Jeden Mittwoch auf dem Marktplatz in Hage
von 08.00 – 12.00 Uhr



Grüße

von der
Nordseeküste

